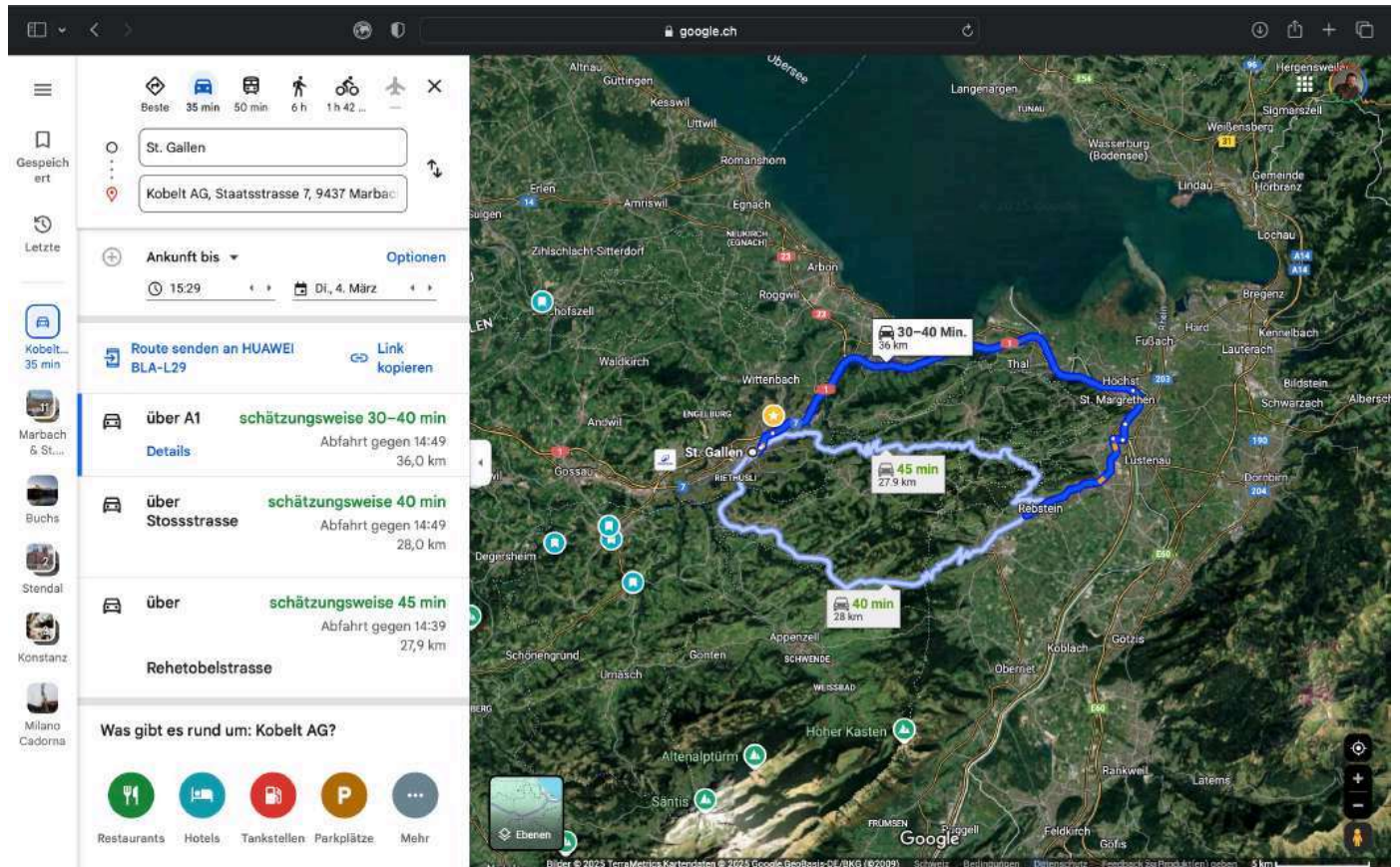
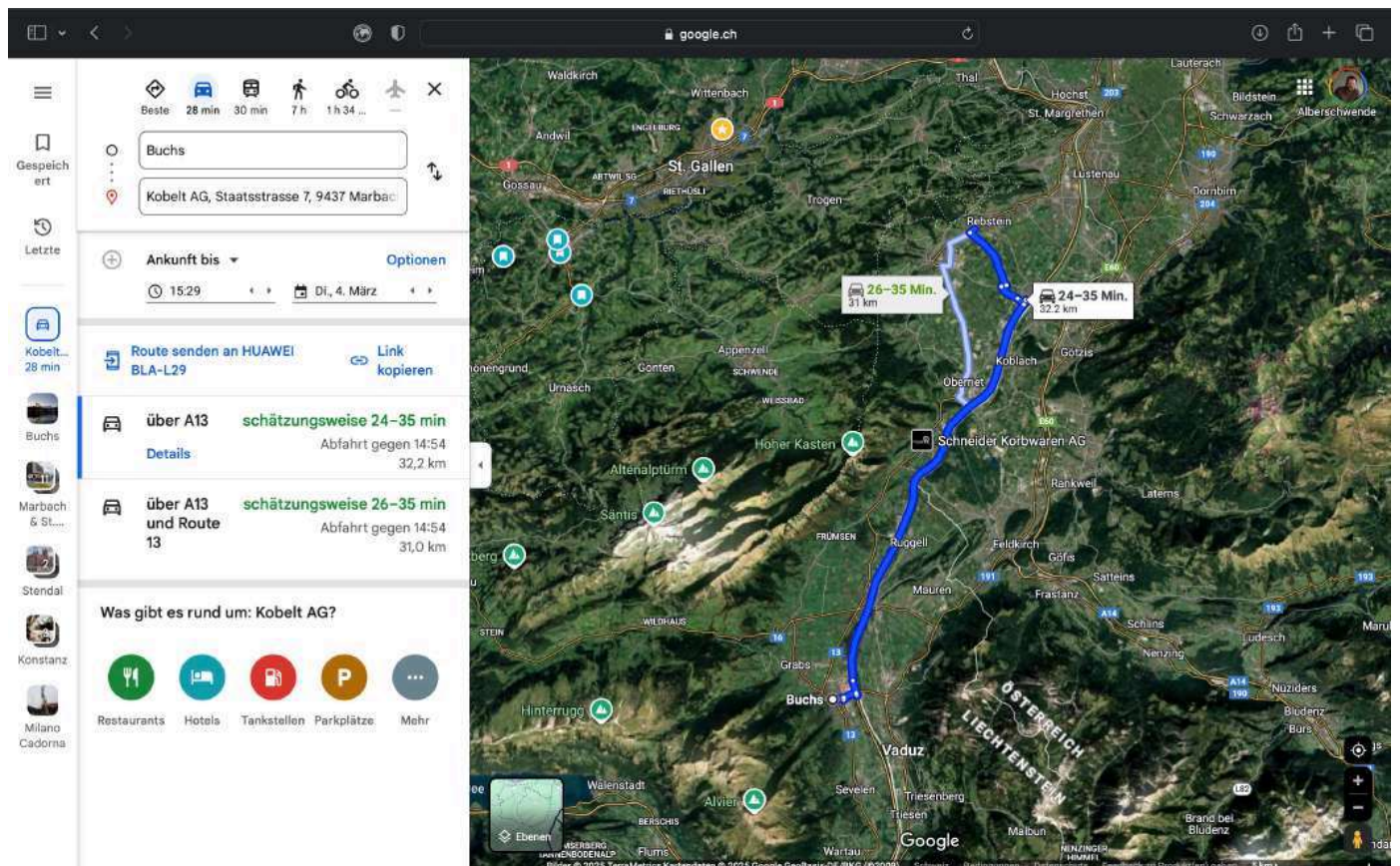


ANFAHRT MIT DEM PW

ADRESSE: KOBELT AG
STAATSTRASSE 7, 9437 MARBACH



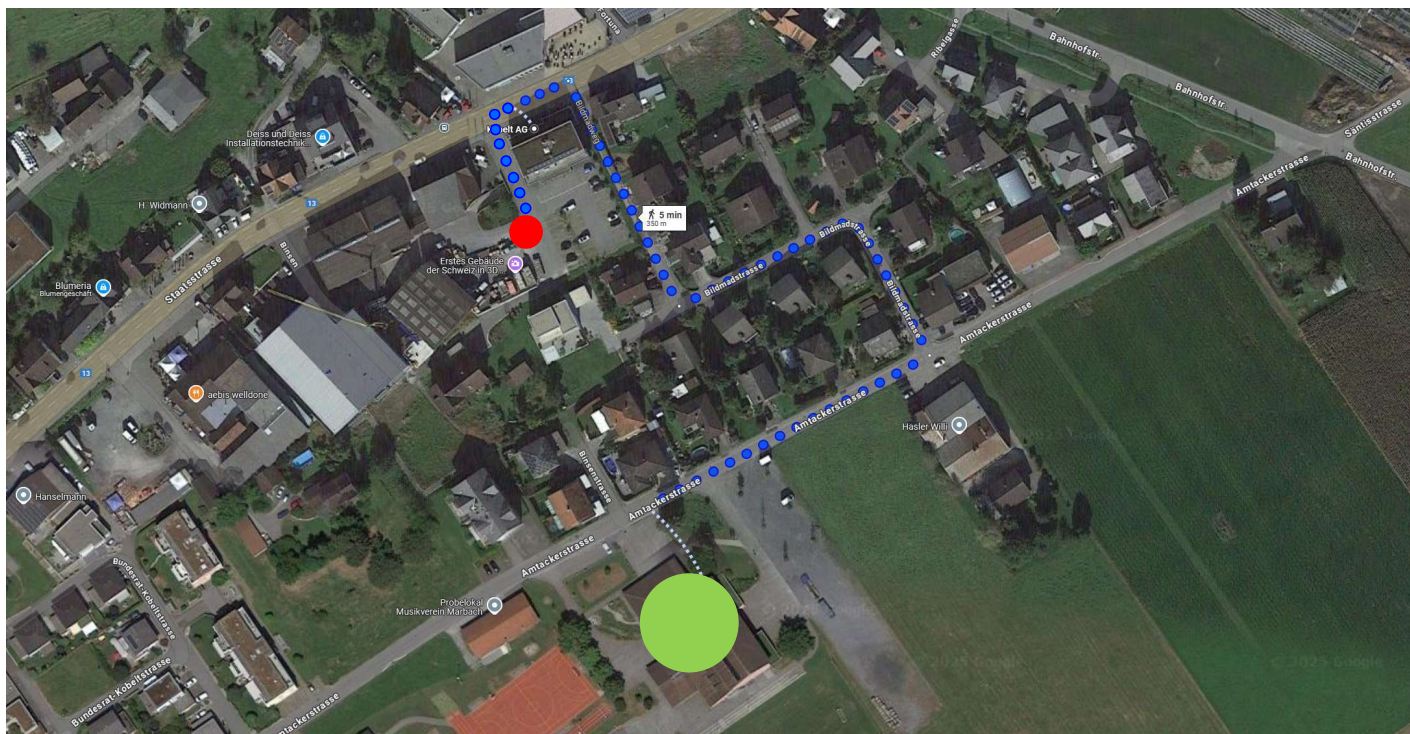
Aus Richtung St. Gallen kommend verschiedene Routen möglich



Aus Richtung Buchs / Chur kommend

PARKPLATZ FÜR PW BEI DER MEHRZWECKHALLE AMTACKER

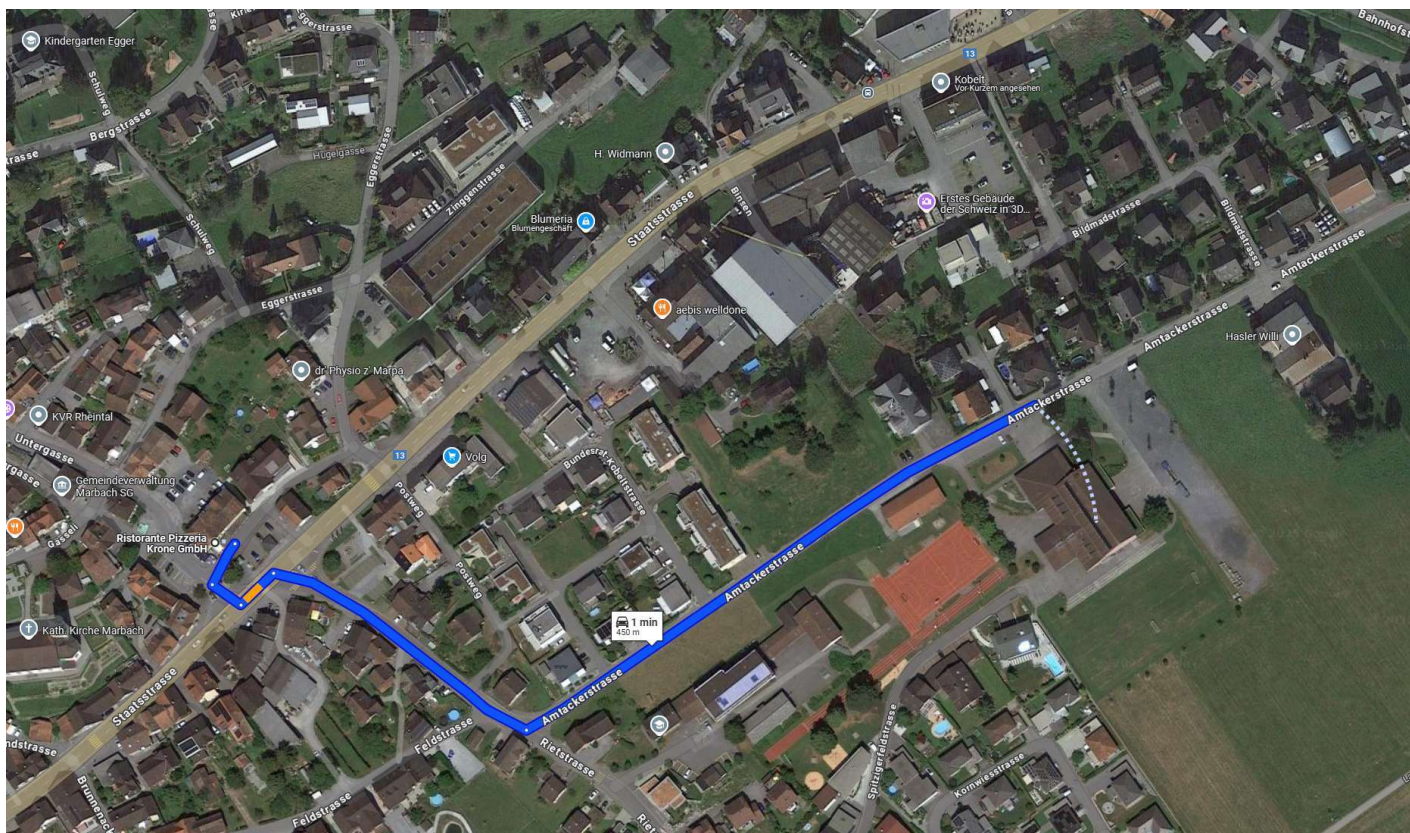
ADRESSE: AMTACKERSTRASSE 14, 9437 MARBACH



Von da ca. 5 Minuten Fussweg bis zum Treffpunkt vor dem 3D-Betondruck-Gebäude, Kobelt AG, Staatsstrasse 7a, 9437 Marbach

RISTORANTE KRONE MARBACH

ADRESSE: GÄSSELI 2, 9437 MARBACH



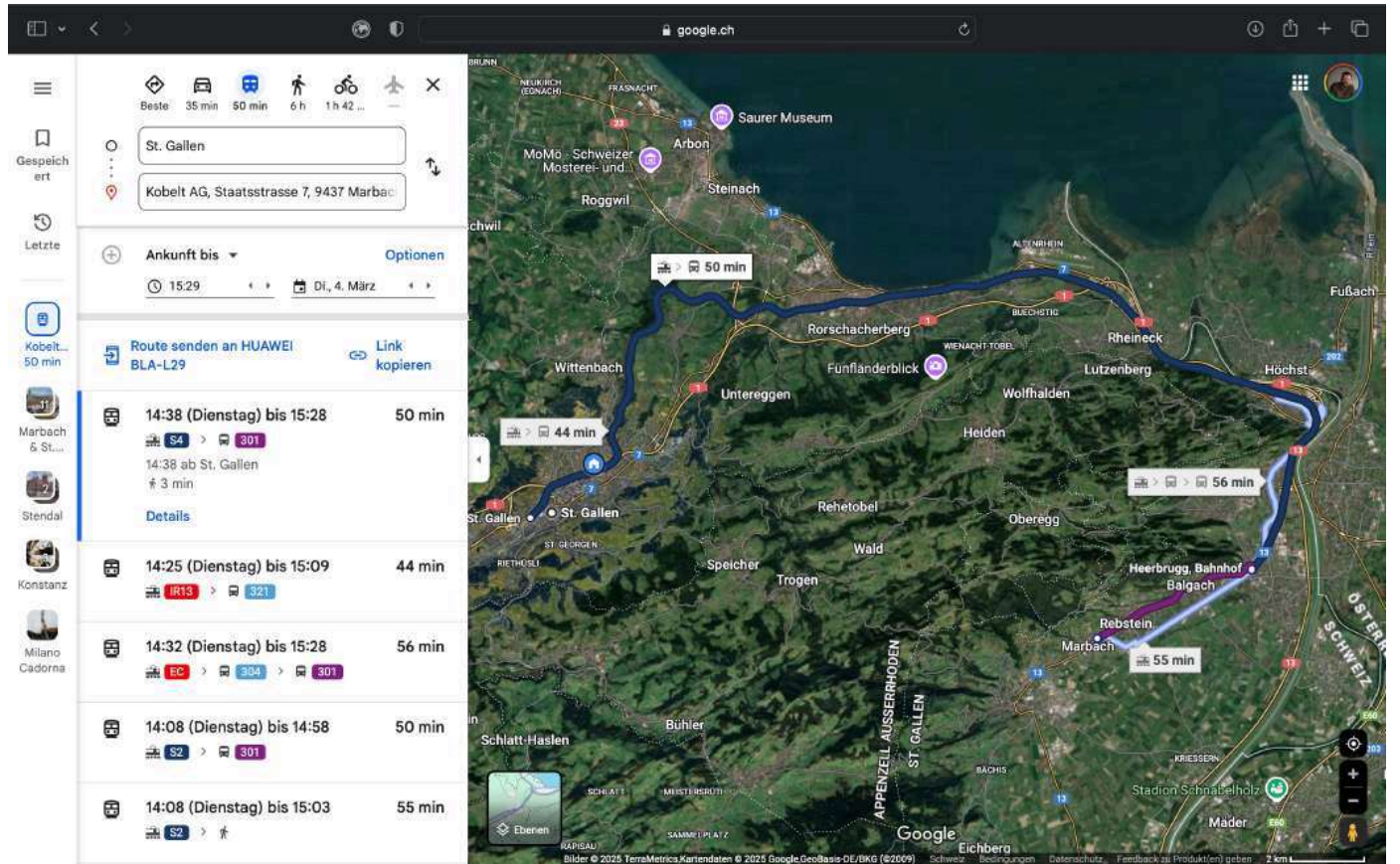
oder 5 Minuten zu Fuss

ANFAHRT MIT DEM ÖV

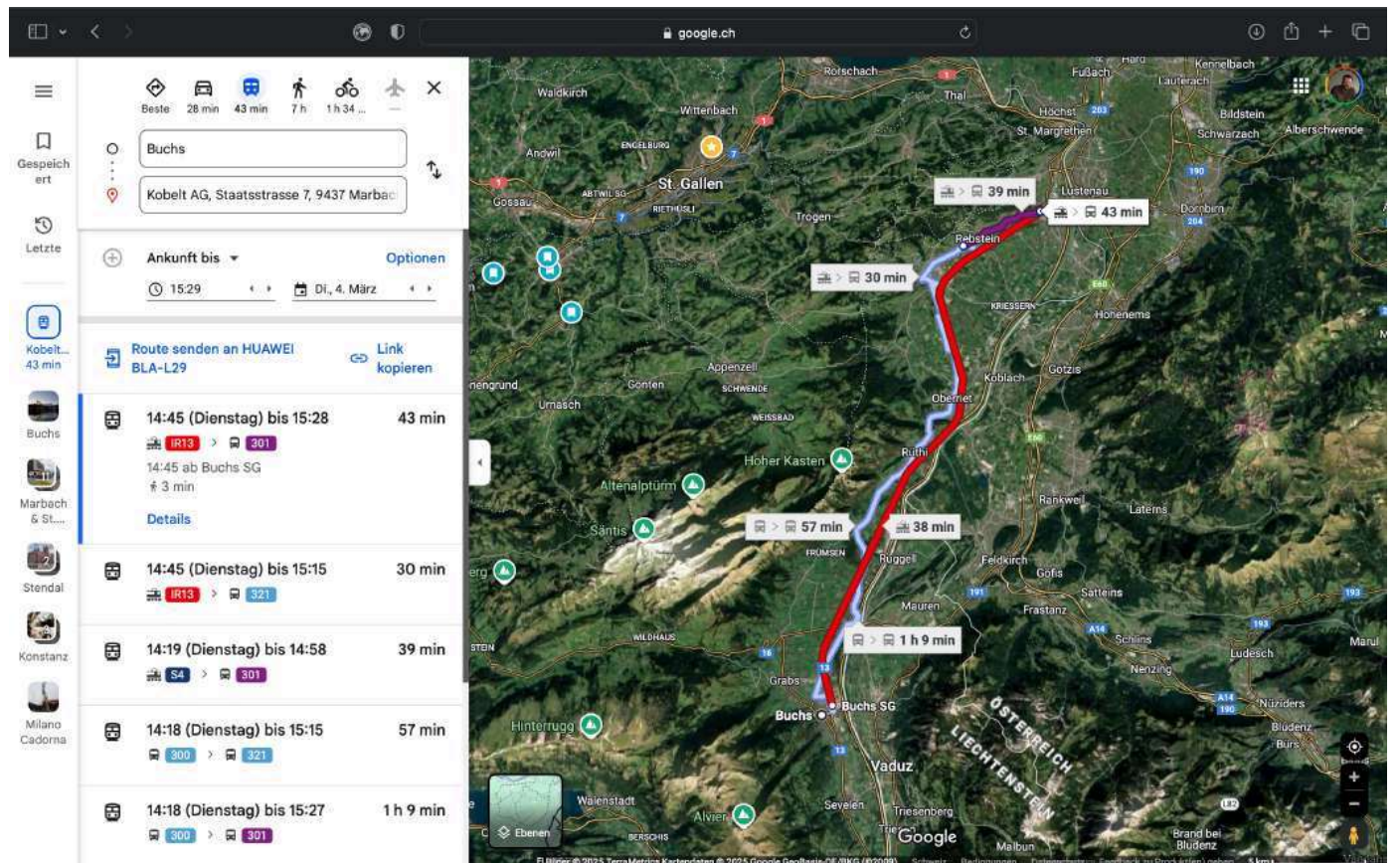
AB BAHNHOF HEERBRUGG >> BUSLINIE 301 ODER 321
 RICHTUNG ALTSTÄTTEN SG, BAHNHOF
 HALTESTELLE: MARBACH SG , RANFT



FACHGRUPPE ARCHITEKTUR UND BAU
 OSTSCHWEIZ



Aus Richtung St. Gallen kommend >> ab Bahnhof Heerbrugg >> Buslinie 301 oder 321 Richtung Altstätten SG, Bahnhof Haltestelle Marbach SG, Ranft



Aus Richtung Buchs / Chur kommend >> ab Bahnhof Heerbrugg >> Buslinie 301 oder 321 Richtung Altstätten SG, Bahnhof Haltestelle Marbach SG, Ranft