

ANFAHRT MIT DEM PW

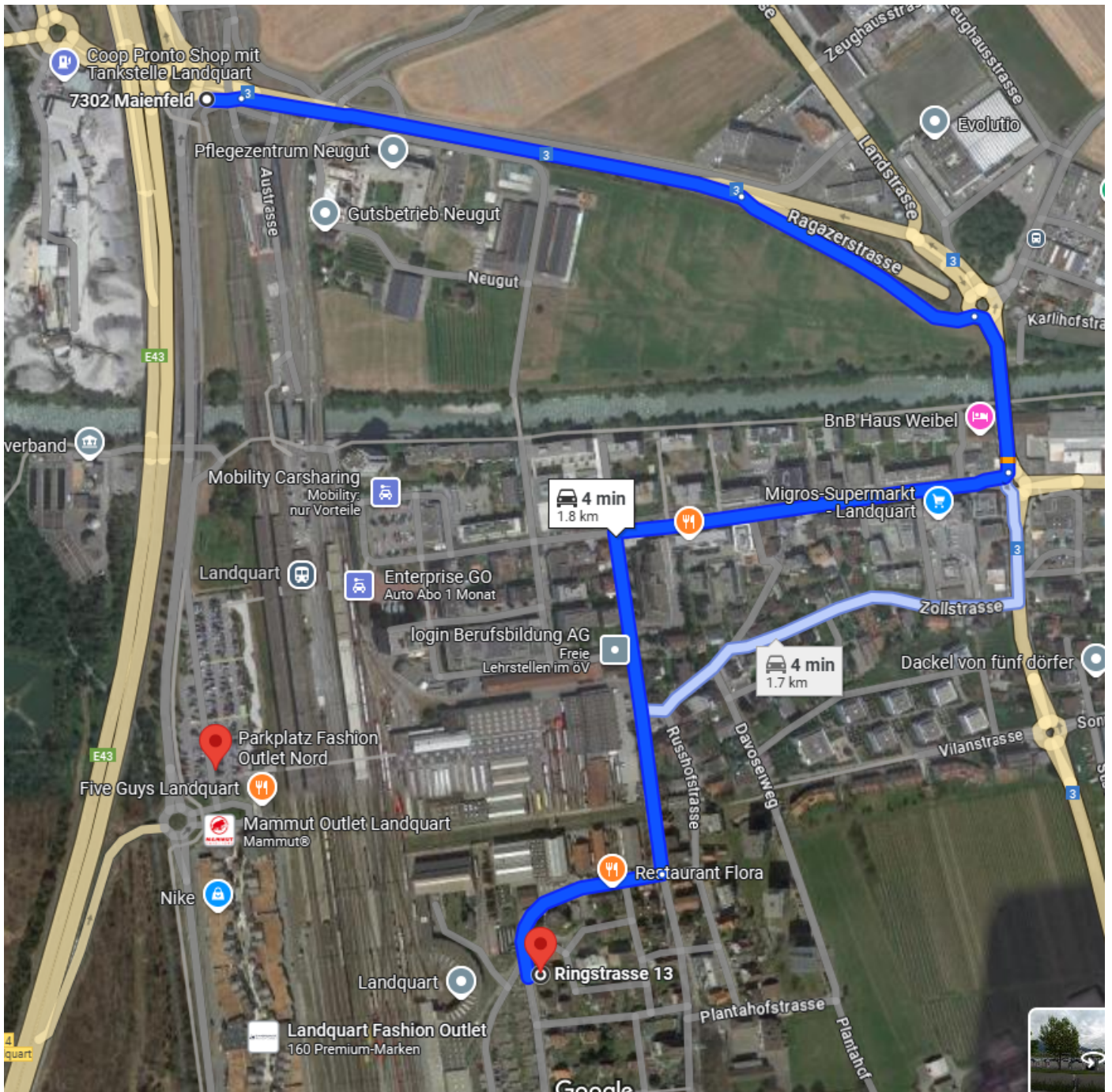
ADRESSE:
RINGSTRASSE 13, 7302 LANDQUART

SWISS 
ENGINEERING

FACHGRUPPE ARCHITEKTUR UND BAU
OSTSCHWEIZ

SWISS 
ENGINEERING

SEKTION GRAUBÜNDEN



Anfahrt von Chur/Sargans via Autobahn A13 kommend hin zur Ringstrasse

ANFAHRT MIT DEM PW

ADRESSE:
PARKPLATZ FASHION OUTLET NORD
7302 LANDQUART

SWISS 
ENGINEERING

FACHGRUPPE ARCHITEKTUR UND BAU
OSTSCHWEIZ

SWISS 
ENGINEERING

SEKTION GRAUBÜNDEN



Anfahrt von Sargans via Autobahn A13 kommend hin zum Parkplatz Fashion Outlet Nord

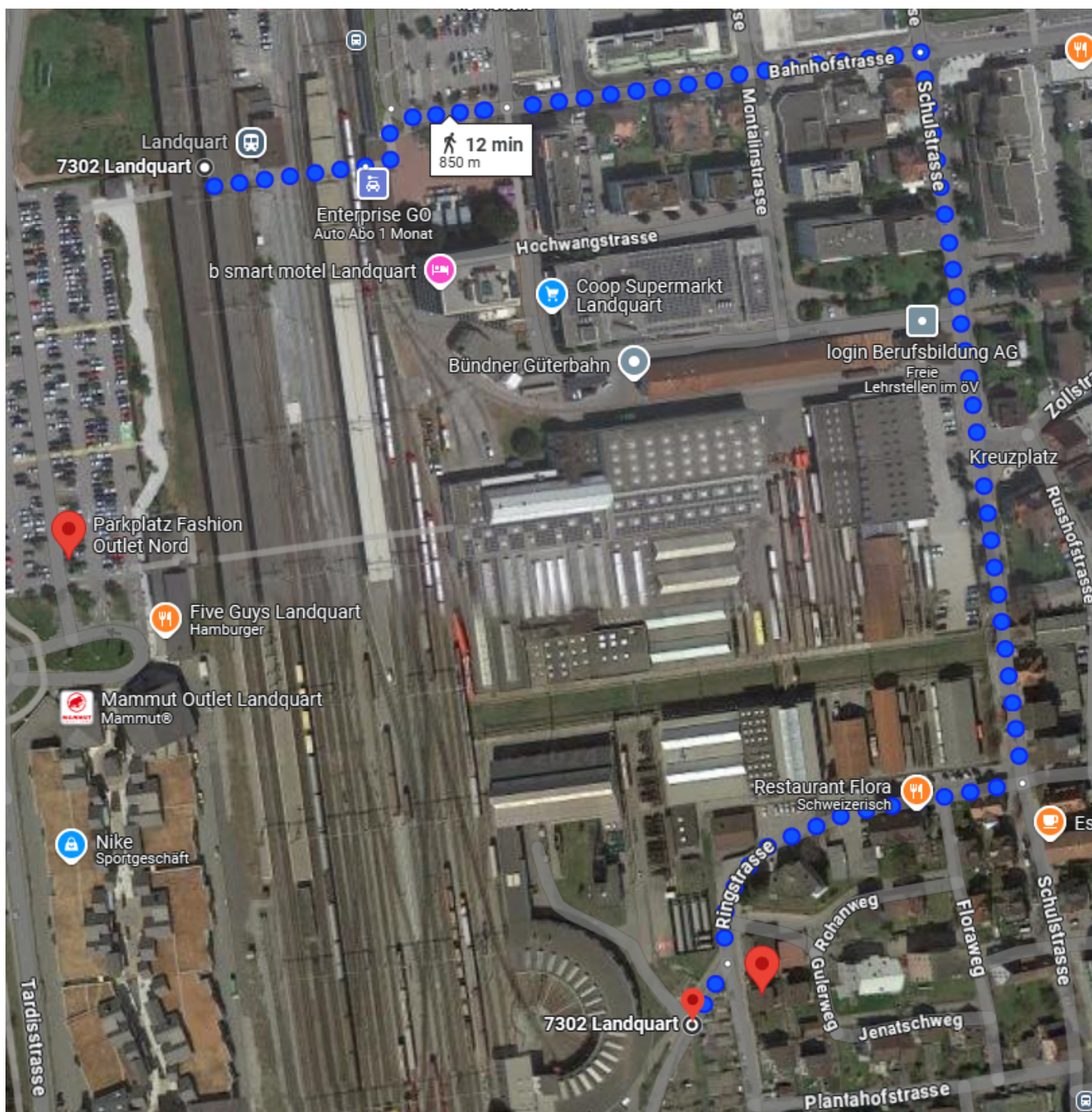
SPAZIERGANG VOM PARKPLATZ
FASHION OUTLET NORD ODER
BAHNHOF LANDQUART ZUM
BAUSTELLENGELÄNDE
RHB LANDQUART

SWISS 
ENGINEERING

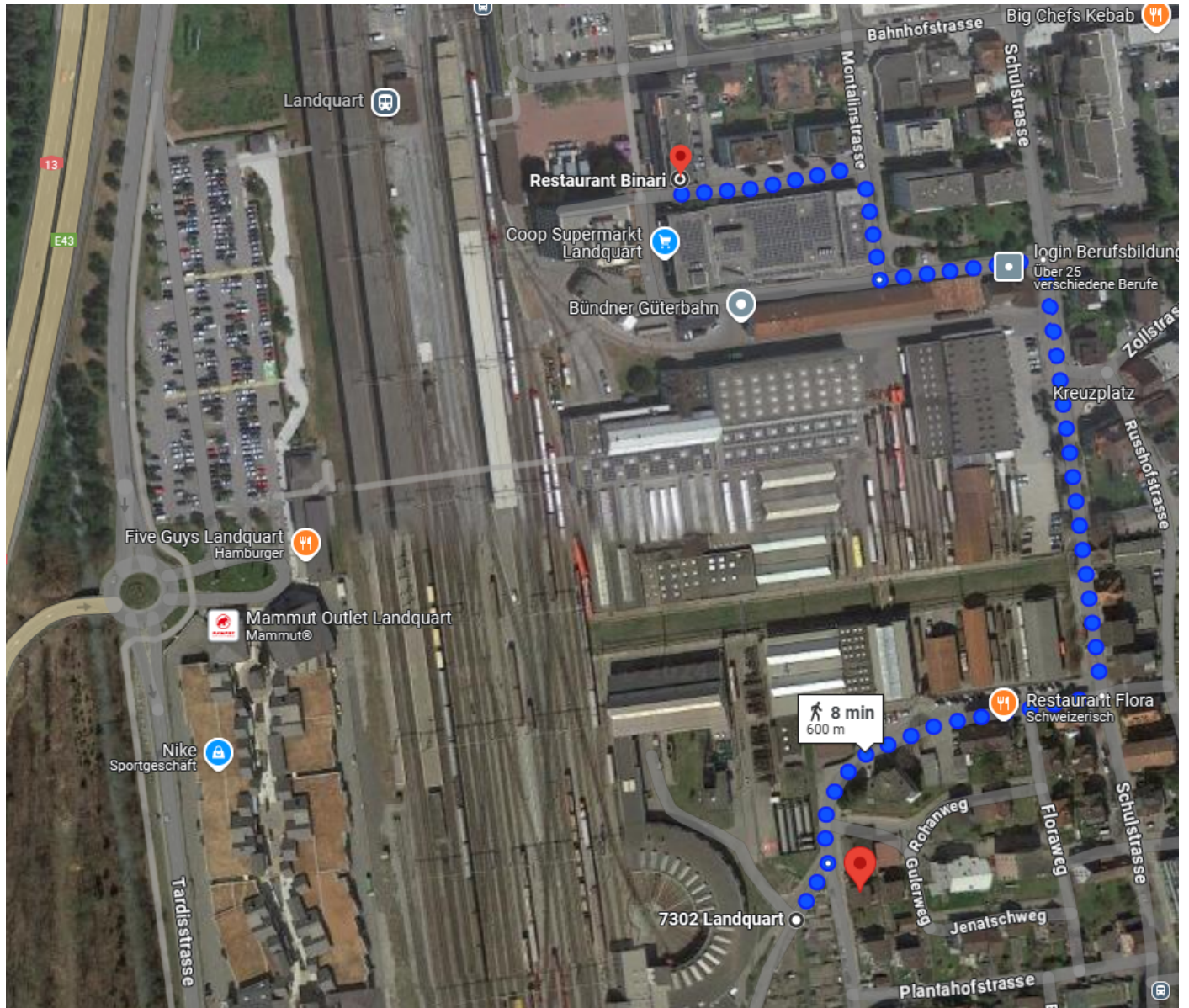
FACHGRUPPE ARCHITEKTUR UND BAU
OSTSCHWEIZ

SWISS 
ENGINEERING

SEKTION GRAUBÜNDEN



Spaziergang vom Parkplatz Fashion Outlet Nord / Bahnhof zum Baustellengelände RhB Landquart Ausbau Werkstattinfrastruktur



Spaziergang vom Baustellengelände der RhB Landquart Ausbau Werkstattinfrastruktur zum Restaurant Binari, Bahnhofplatz 2 b, 7302 Landquart